

Hygienekonzept

SG Schozach-Bottwartal

Januar 2022



2 G + oder/und geboostert

Genesen + Geimpft (nicht älter als 3 Monate) + **Getestet,**
Doppelt Geimpft (nicht älter als 3 Monate) + **Getestet,**
und/oder GEBOOSTERT

+

Abstand, Händehygiene, FFP 2 - Maske

Sowie die aktuell gültige CoronaVerordnung BW

Unsere Hallen:
Wildeckhalle Abstatt Nr. 1001
Langhanshalle Beilstein Nr. 1008
Mehrzweckhalle Gronau Nr. 2064
Schozachtalhalle Ilsfeld Nr. 1027
Stettenfelshalle Untergruppenbach Nr. 1049

Hygienekonzept SG Schozach-Bottwartal

Inhaltsverzeichnis.

GÜLTIGKEIT UND ÜBERLEGUNGEN:	3
ZUSTÄNDIGKEITEN:	3
HYGIENE IM SANITÄRBEREICH UND DEN UMKLEIDEKABINEN	4
WC	4
UMKLEIDEKABINEN/ RÄUME	4
DUSCHEN	4
TRAININGSBETRIEB	5
LÜFTEN	5
SPIEL-/TRAININGSGERÄTE UND REINIGUNGSMITTEL	5
SPIELBETRIEB	6
UNMITTELBAR SPIELBETEILIGTE	6
WEITERE SPIELBETEILIGTE	6
AUSWECHSELBEREICH/ MANNSCHAFTSBÄNKE	6
ZEITNEHMERTISCH	6
WISCHER*INNEN	7
ZEITLICHER SPIELABLAUF	7
AUFWÄRMPHASE	7
TECHNISCHE BESPRECHUNG	7
EINLAUFPROZEDERE	7
WÄHREND DES SPIELS	7
HALBZEIT	7
NACH DEM SPIEL	7
KONTAKTERFASSUNG:	8
MANNSCHAFTEN & SPIELBETEILIGTE	10
AUSBRUCHSMANAGEMENT	11

Gültigkeit und Überlegungen:

Das Hygienekonzept gilt für alle (Mitglieder*innen, Spieler*innen, Trainer*innen, Ehrenamtlichen, Helfenden, Gastmannschaften bzw. alle am Spiel- und Wettkampfbetrieb Beteiligten) der SG Schozach-Bottwartal bei der Nutzung der Sporthallen in Beilstein, Gronau, Abstatt, Untergruppenbach und Ilsfeld.

Die Einhaltung der Maßnahmen ist für alle zwingend erforderlich.

Bei Nichteinhaltung kann der Trainingsbetrieb, Sport- und Wettkampfbetrieb eingestellt werden und zu einem Nutzungsverbot führen. Ebenso können einzelne Personen bei Nichteinhaltung und Gefährdung anderer der Halle verwiesen werden.

Im Mittelpunkt steht der Handballsport. Die Einhaltung der Hygiene- und Abstandsregeln hat oberste Priorität, um das Infektionsrisiko für alle Beteiligten auf ein Mindestmaß zu reduzieren.

Die Erstellung des Konzepts erfolgt nach aktuellem Stand des Wissens und kann sich aufgrund der dynamischen Lage verändern.

Zuständigkeiten:

Verantwortliche: Vorstände SG Schozach-Bottwartal

Kontakt: (Vorstand@SG-Schozach-Bottwartal.de)

Ansprechperson Hygienekonzept:

Melanie Binder

Emailadresse: (Melaniebinder1@gmx.net)

Ansprechpersonen für die jeweiligen Mannschaften:

Aktive:

Damen I: Denise Geier

Herren I: Christoph Hauser

Damen II bis Damen III: Klaus Kübler

Herren II bis IV: Klaus Kübler

Jugend:

Verantwortlich: Nancy Kübler

Ballschule bis E-Jugend: Monique Stork

D bis C-Jugend: Sascha Kübler

B bis A-Jugend: Moritz Tischer

Infektionsschutz

Hygiene im Sanitärbereich und den Umkleidekabinen

WC

Die Toiletten sind bevorzugt alleine aufzusuchen bzw. auf den Mindestabstand von 1,5 m ist zu achten. Eine anschließende Händehygiene sollte selbstverständlich sein.

Umkleidekabinen/ Räume

Die Kabinen für die jeweiligen Mannschaften sind in allen unseren Hallen deutlich ausgeschildert. Genauere Informationen erhalten die am Spielbetrieb beteiligten Personen bei Anreise am Eingang.

In den Kabinen ist auf die Abstandseinhaltung zu achten und auf die erlaubte Personenzahl. Der Aufenthalt in den Kabinen ist auf ein notwendiges Minimum zu beschränken. Auch bei Besprechungen ist auf die Abstandsregel zu achten. Sie müssen ggfs. außerhalb der Kabine durchgeführt werden. Dies gilt gleichermaßen für die Schiedsrichter und für die technische Besprechung. Die Technische Besprechung kann auch auf dem Spielfeld durchgeführt werden. Alle unsere Kabinen sind abschließbar. Bitte bewahren sie die Taschen usw. dort auf. Eine Mitnahme in den Hallenbereich empfehlen wir nicht.

Die PIN-Eingaben vor und nach dem Spiel müssen durch die zuständigen Mannschaftsvertreter*innen und Schiedsrichter*innen einzeln erfolgen. Im Fall eines angekündigten Einspruchs müssen entsprechende Vorkehrungen getroffen werden, um die Abstände

einzuhalten. Vor und nach der Eingabe müssen die Hände gereinigt werden.

Sollte eine Betreuung durch einen Physiotherapeut*in stattfinden, darf der Raum nur von einem Physiotherapeut*in und einem Spieler*in betreten werden. Vor Betreten und nach Verlassen sind die Hände zu desinfizieren, alle Personen tragen einen Mund-Nasen-Schutz.

Duschen

In den Duschen und Umkleidekabinen ist ein Mindestabstand von 1, 5 Metern einzuhalten. Es wird empfohlen, nur jede zweite Dusche zu verwenden und die Anzahl der Personen in den Duschräumen auf die Anzahl der nutzbaren Duschen zu begrenzen. Die Verweildauer ist auf das Mindestmaß zu reduzieren. Die Abstandsregel ist in den Umkleidekabinen und beim Ankleiden einzuhalten. Eine regelmäßige Reinigung der Barfuß- und Sanitäreanlagen findet von Seiten der Gemeinden/Stadt statt.

Trainingsbetrieb

Die Kontaktlisten müssen ordnungs- und wahrheitsgemäß ausgefüllt und unterschrieben werden.

Lüften

Auf einen regelmäßigen Austausch der Rauminnenluft ist zu achten.

Spiel-/Trainingsgeräte und Reinigungsmittel

Trainingsgeräte sind mit einem Tensid haltigen (Spülmittel) Reinigungsmittelgemisch und Einmaltücher zu reinigen. Die Bereitstellung der Utensilien ist in allen Hallen gewährleistet. Um aber IMMER auf der sicheren Seite zu sein und stets saubere Geräte nutzen zu können empfiehlt es sich, evtl. selbständig eine kleine Sprühflasche mit einem Seifengemisch mitzuführen. Einmalhandtücher zum Wischen sind in jeder Halle vorhanden. Eine Schädigung der Haut des Reinigenden ist zu vermeiden. Deshalb ist dringend darauf zu achten, keine aggressiven Seifenmischungen herzustellen. Bei Desinfektionsmittel ist darauf zu achten, dass es die Trainingsgeräte nicht beschädigt und für Flächen geeignet ist. Vergewissern sie sich bitte vor Trainingsbeginn, dass sich die Trainingsgeräte in einem sauberen Zustand befinden. Bei sichtbaren Verschmutzungen ist eine nochmalige Reinigung vorzunehmen. Reinigungszeit ist Bestandteil der Trainingszeit!

Spielbetrieb

Alle am Spiel Beteiligte müssen sich im Vorfeld mit dem gültigen Hygienekonzept der Halle, in der sie spielen, vertraut machen. Dort sind alle notwendigen Regelungen zu finden (z.B. welcher Zugang muss genutzt werden, sind Zuschauer*innen erlaubt, muss ich mich vorher anmelden etc.). Die Trainer*innen informieren vorab über die Gegebenheiten der Auswärtshalle.

Unmittelbar Spielbeteiligte

Unmittelbar Spielbeteiligte sind die Spieler*innen, Trainer- und Betreuer*innen aller Mannschaften, die Schiedsrichter sowie ggf. weitere Offizielle der Vereine, sofern sie am Trainings- und Spielbetrieb der Mannschaften direkt beteiligt sind.

Weitere Spielbeteiligte

Die weiteren Spielbeteiligten sind aktiv Spielbeteiligte, die während des Spiels auf bzw. direkt am Spielfeldrand zum Einsatz kommen und bei denen die Abstandswahrung zu unmittelbar Spielbeteiligten nicht vollständig gewährleistet werden kann. Dabei handelt es sich um das Kampfgericht und wenn vorhanden Wischer. Für diesen Personenkreis ist ein Mund-Nase-Schutz Pflicht. Es gilt die Abstandsregelung von 1,5 Metern.

Auswechselbereich/ Mannschaftsbänke

Der Platz für die Mannschaftsbänke wird größtmöglich gewählt, um eine entsprechende Entzerrung zu schaffen. Dort wo möglich, behalten Spieler*innen sowie Betreuer*innen ihren angestammten Platz auf der

Mannschaftsbank. **Auf der Bank gilt die Abstandsregelung nicht!**

Medizinisches Personal (wenn vorhanden) darf im Bedarfsfall von außerhalb der Coaching Zone auf das Spielfeld kommen. Zu behandelnde bzw. medizinisch zu betreuende Spieler*innen müssen zu diesen Zwecken nach Information des Kampf- und Schiedsgerichts das Spielfeld verlassen. Das medizinische Personal muss entsprechend erkenntlich und bekannt sein.

Die Mannschaftsbänke werden vor dem Eintreffen der Mannschaften und nach dem Spiel gereinigt. In der Halbzeit können die Bänke auch getauscht werden bzw. es wird kein Seitenwechsel durchgeführt (wenn beide Mannschaften einverstanden sind und die Durchführungsbestimmungen dies zulassen). Ansonsten werden die Auswechselbänke in der Halbzeit gereinigt.

Zeitnehmertisch

Der Laptop zur Eingabe des elektronischen Spielberichts, das Bedienpult zur Steuerung des Anzeigensystems sowie weitere technische Gerätschaften inkl. der gesamten Ausstattung des Zeitnehmertischs (z.B. grüne Karte) sind vor und nach dem Spiel zu reinigen. Evtl. kann das Bedienfeld mit einer Frischhaltefolie überzogen werden, welche nach Ende des Spieles weggeworfen wird. Die Zeitnehmer sollen vor und nach dem Spiel sowie in der Halbzeit die Hände reinigen und sind angehalten, sich nicht ins Gesicht fassen.

Für die Kommunikation des Kampfgerichts mit den Mannschaften, z.B. bei Unstimmigkeiten im Spielgeschehen, muss weiterhin der Mindestabstand von 1,5 Metern eingehalten werden.

Zeitnehmer*innen und Sekretär*innen müssen die vorgeschriebene Maske tragen.

Wischer*innen

Auch für Wischer*innen gilt der Mindestabstand von 1,5 Metern. Die Griffstange des Wischgerät ist vor jedem Spiel zu desinfizieren.

Alternativ dürfen in manchen Spielklassen auch Offizielle den Wischdienst verrichten, so dass keine zusätzlichen Personen eingesetzt werden müssen. Genaue Vorgaben sind den Durchführungsbestimmungen zu entnehmen.

Zeitlicher Spielablauf

Aufwärmphase

Die Reinigung bzw. Desinfektion der Tore, erfolgt vorab so wie bei Bedarf in der Halbzeit.

Heim- und Gastmannschaft betreten und verlassen das Spielfeld mit Verzögerung (mind. 1 Minute); über verschiedene Auf- bzw. Eingänge.

Technische Besprechung

Falls die Kabinengröße der Schiedsrichter*innen im Hinblick auf ausreichende Durchlüftung, die Einhaltung der Abstandsregeln und der für die Durchführung der technischen Besprechung erforderlichen Personenzahl nicht ausreicht, müssen angrenzende freie Räumlichkeiten (alternativ im Außenbereich bzw. auf dem Spielfeld) genutzt werden.

Einlaufprozedere

Das Betreten der Spielfläche (Einlaufen) erfolgt zeitlich versetzt. Zusätzliche Personen bei einer möglichen Einlaufzeremonie, wie z.B. Einlauf- oder Ballkinder sind vorerst nicht gestattet.

Während des Spiels

Die Wischer betreten nur auf Anweisung der Schiedsrichter das Spielfeld. Die Spieler halten einen Sicherheitsabstand zu den Wischern ein. Das Time-Out wird unter Einhaltung des Mindestabstands zum Zeitnehmertisch/ Kampfgericht vorgenommen.

Es wird empfohlen, dass Spieler auf das Abklatschen untereinander/ gemeinsames Jubeln bei Torerfolg o.ä. verzichten.

Halbzeit

Das Verlassen des Spielfeldes erfolgt zeitversetzt.

Eine Entzerrung der Laufwege ist gewährleistet da jede Mannschaft einen separaten Kabinenaufgang hat.

Eine Desinfektion oder Reinigung der Mannschaftsbänke (sofern ein Seitenwechsel stattfindet und nicht die Bänke getauscht werden) ist nach Verlassen der Spielfläche von den unmittelbar Spielbeteiligten sicherzustellen.

Nach dem Spiel

Das Spielfeld wird zeitversetzt verlassen. Die Kabinen sowie alle handnahen Flächen werden nach Abreise/im Anschluss gereinigt und es wird gelüftet. Alle Kabinen sind spätestens 20 Minuten nach Spielende zu räumen. Kabinenfeste sind nicht erlaubt.

Kontakterfassung:

Teilnehmer*innenliste (auszufüllen vom Trainer*in!)

Trainer*in: _____ Datum: _____

Adresse: _____ Zeitraum von/bis: _____

Anschrift oder Telefonnummer sind ZWINGEND auszufüllen!! Wenn jemand mit der Datenerhebung nicht einverstanden ist, ist dieser Person der Zugang zur Sportstätte zu versagen!

Datenschutzrechtlicher Hinweis:

Diese Daten werden auf Anweisung der Gesundheitsbehörden erhoben und dienen allein der Nachverfolgung etwaiger Infektionsketten. Sie werden allein zu diesem Zweck verarbeitet und unverzüglich nach Zweckerreichung vernichtet.

Mein Stammverein:	Vorname & Zuname	Anschrift oder Telefonnummer	Bitte ankreuzen
			Genesen & geimpft & getestet <input type="checkbox"/> Vollständig geimpft & getestet <input type="checkbox"/> geboostert <input type="checkbox"/>
			Genesen & geimpft & getestet <input type="checkbox"/> Vollständig geimpft & getestet <input type="checkbox"/> geboostert <input type="checkbox"/>
			Genesen & geimpft & getestet <input type="checkbox"/> Vollständig geimpft & getestet <input type="checkbox"/> geboostert <input type="checkbox"/>
			Genesen & geimpft & getestet <input type="checkbox"/> Vollständig geimpft & getestet <input type="checkbox"/> geboostert <input type="checkbox"/>
			Genesen & geimpft & getestet <input type="checkbox"/> Vollständig geimpft & getestet <input type="checkbox"/> geboostert <input type="checkbox"/>
			Genesen & geimpft & getestet <input type="checkbox"/> Vollständig geimpft & getestet <input type="checkbox"/> geboostert <input type="checkbox"/>
			Genesen & geimpft & getestet <input type="checkbox"/> Vollständig geimpft & getestet <input type="checkbox"/> geboostert <input type="checkbox"/>
			Genesen & geimpft & getestet <input type="checkbox"/> Vollständig geimpft & getestet <input type="checkbox"/> geboostert <input type="checkbox"/>
			Genesen & geimpft & getestet <input type="checkbox"/> Vollständig geimpft & getestet <input type="checkbox"/> geboostert <input type="checkbox"/>
			Genesen & geimpft & getestet <input type="checkbox"/> Vollständig geimpft & getestet <input type="checkbox"/> geboostert <input type="checkbox"/>

Unterschrift Trainer*in: _____

Folgende Personen sind vom Training / Spiel ausgeschlossen:

1. Personen, die in Kontakt zu einer infizierten Person stehen oder standen, nicht geimpft oder genesen (nicht älter als 3 Monate) sind und seit dem Kontakt mit einer infizierten Person noch nicht 10 Tage vergangen sind.
2. Kinder und Jugendliche, die in Kontakt zu einer infizierten Person stehen oder standen und noch nicht 5 Tage vergangen sind.
3. Personen ab 0 Jahre, die Symptome eines Atemwegsinfekts oder erhöhte Temperatur aufweisen.

Die Teilnehmerlisten werden 4 Wochen aufbewahrt.

Zuschauer & Bewirtung (erst nach Freigabe des Hallenbetreibers):

Zuschauer:

Bleiben Sie bitte zuhause, wenn Sie typische Symptome haben.

Zuschauer*innen benötigen einen Genesenen Nachweis + Impfung (nicht älter als 3 Monate) oder einen vollständigen Impfnachweis (nicht älter als 3 Monate) plus einen negativen Test (2 G +) oder eine Auffrischungsimpfung (Booster). Die Immunisierungen müssen durch einen offiziellen QR-Code nachgewiesen werden. Eine Überprüfung mit den vorgegebenen Medien erfolgt durch uns.

Nach der letzten Impfung müssen 14 Tage vergangen sein.

Bei Schülerinnen und Schülern ist die Vorlage einer entsprechenden Bescheinigung (Schülerschein, Schulbescheinigung usw.) erforderlich. Keine Gültigkeit in den Ferien.

Am Eingang müssen diese Dokumente vorgelegt werden und eine Datenerfassung zur Kontaktnachverfolgung findet statt. Die Zuschauerzahl ist je nach Vorgabe der Hallenbetreiber begrenzt.

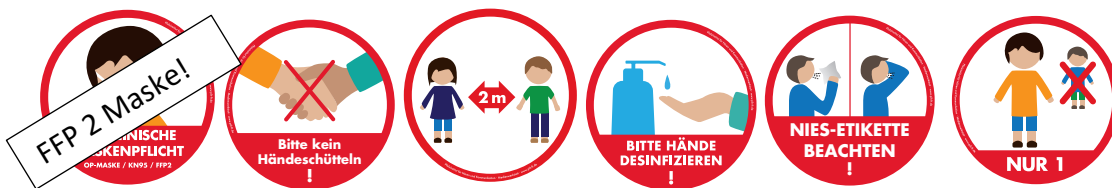
Am Eingang steht eine Desinfektionssäule für Sie bereit, bitte desinfizieren Sie sich die Hände.

An folgende Maßnahmen bitten wir SIE/DICH auch künftig zu halten:

Halten Sie Abstand.

Bitte vermeiden Sie Ansammlungen auf Laufwegen, halten Sie stets Abstand und achten Sie auf die Hinweisschilder vor Ort.

Durch die verstärkte Lüftung kann es sein, dass es etwas kalt in der Halle ist. Wir raten zu einem Zwiebellook.



* Kinder unter 6 Jahren sind von der Maskenpflicht befreit.

Bewirtung:

An unseren Ausschanktheken möchten wir größtmögliche Sicherheit bieten, weshalb wir alle erforderlichen Maßnahmen (Händehygiene, Lebensmittelhygiene, Plexiglasscheibe, Masken) getroffen haben.

Auf folgende Maßnahmen bitten wir SIE/DICH verstärkt zu achten:

Kein Verweilen an der Theke. Wir wissen, es ist schön, ein Schwätzchen zu halten, doch bitte gehen Sie nach Erhalt ihrer Bestellung zügig weiter, damit andere auch die Chance haben, ihre Getränke/Lebensmittel zu ordern.

Bitte achten Sie stets auf die Hinweisschilder und die Anweisungen vor Ort. Auf die Einhaltung der Abstände ist auch hier zu achten.

Mannschaften & Spielbeteiligte

Spieler*innen und Trainer*innen ab dem 6 Lebensjahr sowie alle weiteren Spielbeteiligte benötigen einen tagesaktuellen negativen Corona-Schnelltest oder je nach Stufe einen PCR Test.

Genesen + geimpft (nicht älter als 3 Monate), doppelt geimpft (nicht älter als 3 Monate) oder geboostert sind von der Testpflicht, durch Vorlage einer Bestätigung befreit.

Dies gilt ebenso für Schülerinnen und Schüler durch Vorlage einer entsprechenden Bescheinigung (Schülerausweis, Schulbescheinigung usw.). Keine Gültigkeit in den Ferien. Schülerinnen und Schüler benötigen in den Ferien einen Testnachweis.

Für die Richtigkeit sind die Trainer*innen verantwortlich.

Was müssen Sie beachten:

- Bitte füllen Sie die Kontakterfassung zuverlässig aus und geben diese am Eingang ab.
- Tragen Sie außerhalb des Spielfeldes zuverlässig Ihre Maske
- Benutzen Sie die Ihnen zugewiesene Kabine. Halten Sie die Abstände ein. Die Nutzung der Duschen bedarf der Freigabe des Hallenbetreibers. Bei Fragen, fragen.
- Achten Sie auf die Laufwege und die Schilder vor Ort.
- Kabinenfeste sind nicht gestattet.
- Eine Reinigung der Hand und Kontaktflächen in den Kabinen, am Zeitnehmertisch, der Auswechselbänke und auf der Tribüne erfolgt regelmäßig.



AUF SPANNENDE SPIELE!

Piktogramme: <https://www.pih-ft.de/pihcms04/index.php/aktuelles/symbole-zum-kostenlosen-download-hygienekonzept>

Ausbruchsmanagement

Im Falle einer akuten Erkrankung innerhalb der Sporthallen muss eine FFP-2 Maske angelegt und die betroffene Person unverzüglich nach Hause bzw. zu einem Arzt geschickt werden. Bei Minderjährigen muss die Abholung durch die Erziehungsberechtigten erfolgen. Die Veranstaltung wird abgebrochen. Den Anweisungen des zuständigen Gesundheitsamtes ist Folge zu leisten.